

CATÁLOGO DO ITEM IMPORTADO

Pleito de Alteração de Ex-Tarifário Vigente

Número de Controle SDIC	NCM	Ex-tarifário Vigente Descrição Publicada	Descrição Alterada
D5-22A	8431.49.22	Ex 008 - Buchas com geometria e dimensões próprias e exclusivas para montagem (fechamento) de correntes de rolamento utilizadas em esteiras (lagartas) de máquinas autopropulsadas dos tipos escavadeira ou bulldozer, de aço, obtidas por processo de laminação a quente e posterior usinagem, com dureza compreendida entre 160 e 215 brinell (HB) , com comprimento igual ou superior a 85mm, mas igual ou inferior a 280mm, e diâmetro externo igual ou superior a 25mm, mas igual ou inferior a 130mm	Buchas com geometria e dimensões próprias e exclusivas para montagem (fechamento) de correntes de rolamento utilizadas em esteiras (lagartas) de máquinas autopropulsadas dos tipos escavadeira ou bulldozer, de aço, obtidas por processo de laminação a quente e posterior usinagem, com comprimento igual ou superior a 85mm, mas igual ou inferior a 280mm, e diâmetro externo igual ou superior a 25mm, mas igual ou inferior a 130mm

1. Especificações técnicas detalhadas da autopeça

- a- Comprimento: Igual ou superior a 85 mm, mas igual ou inferior a 280 mm;
b- Diâmetro Externo: Igual ou superior a 25 mm, mas igual ou inferior a 130 mm;
c- Material de Fabricação: Aço de liga especial (38MnB4 ou SAE 15B24Cr)
Detalhes abaixo.

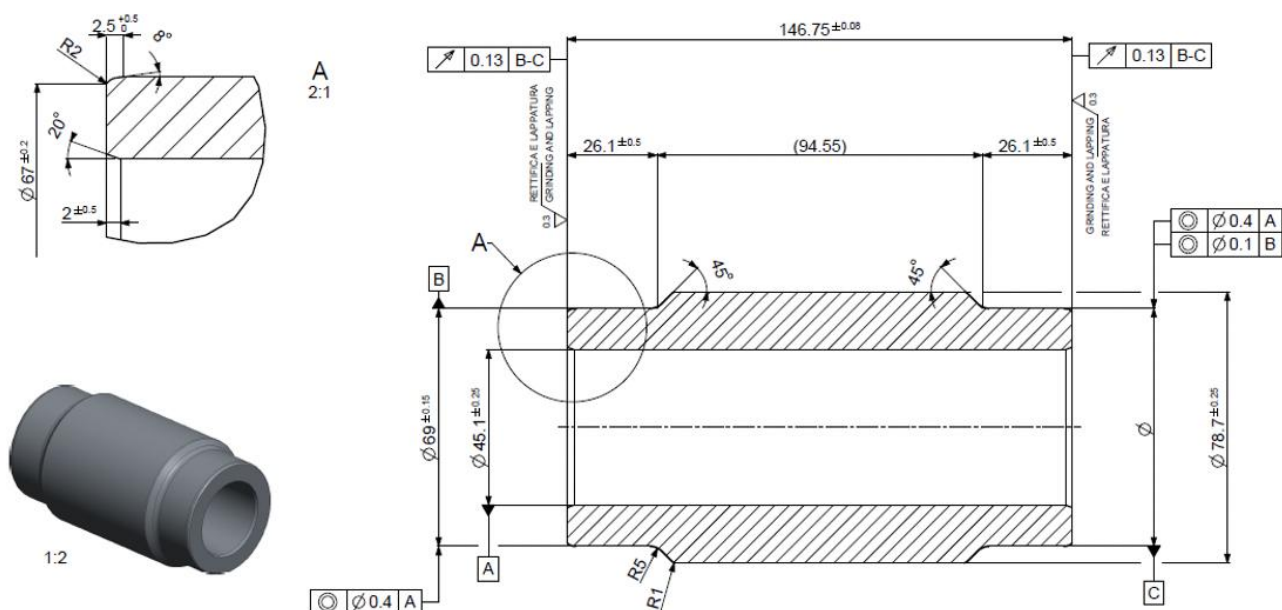
*Aço de liga especial (38MnB4):

C %	Si %	Mn %	P %	S %	Cr %	Cu+10Sn %	Al %	Ti %
0,36	0,20	1,00	0,030	0,015	0,15	0,50	0,05 max	0,06
0,40	0,35	1,20	max.	max.	0,25	max.		max.

*Aço de liga especial (SAE 15B24Cr):

C %	Si %	Mn %	P %	S %	Cr %	Cu+10Sn %	Al %
0,24	0,20	0,85	0,030	0,030	0,15	0,50 max.	0,05 max
0,27	0,35	1,15	max.	max.	0,30		

2. Imagens da autopeça importada e/ou desenho esquemático



3. Aplicação do item importado

O item é aplicado em correntes de rolamento, partes integrantes de esteiras (lagartas) de máquinas autopropulsadas dos tipos escavadeira ou bulldozer.

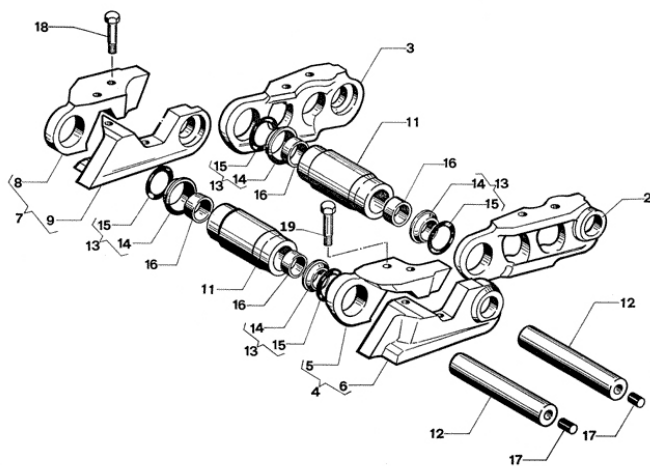


Figura 1 - Figura explodida da esteira montada demonstrando o componente bucha aplicado.

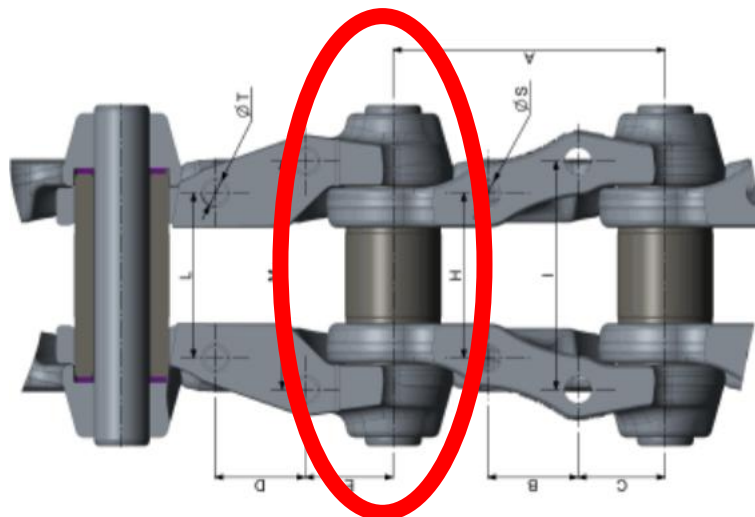


Figura 2 - Figura evidenciando a corrente de rolamento e as buchas.

4. Função do item importado no produto fabricado pela empresa pleiteante do ex-tarifário

O item tem como função ligar as extremidades das esteiras compostas pelos elos de junção (links). As buchas fazem o fechamento das correntes de rolamento.



Figura 3,4 e 5 – Respectivamente: componentes das correntes de esteiras; corrente de rolamento sendo montada; detalhe da corrente de rolamento montada com as buchas.

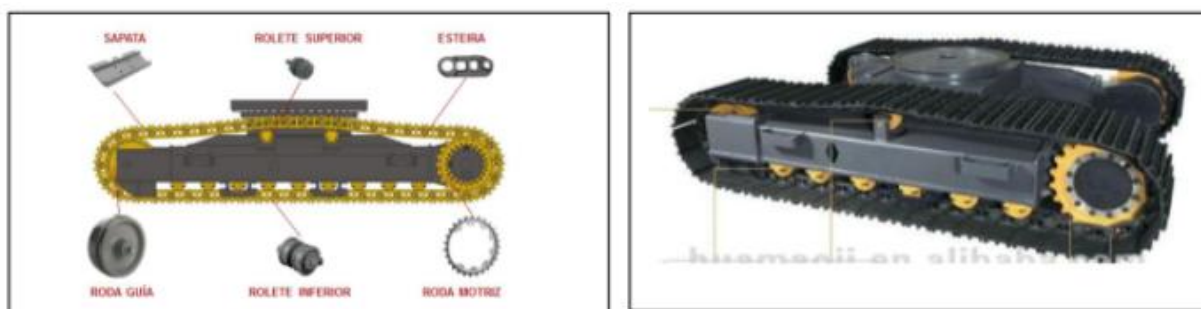


Figura 6 e 7 – Sistema rodante e seus componentes.

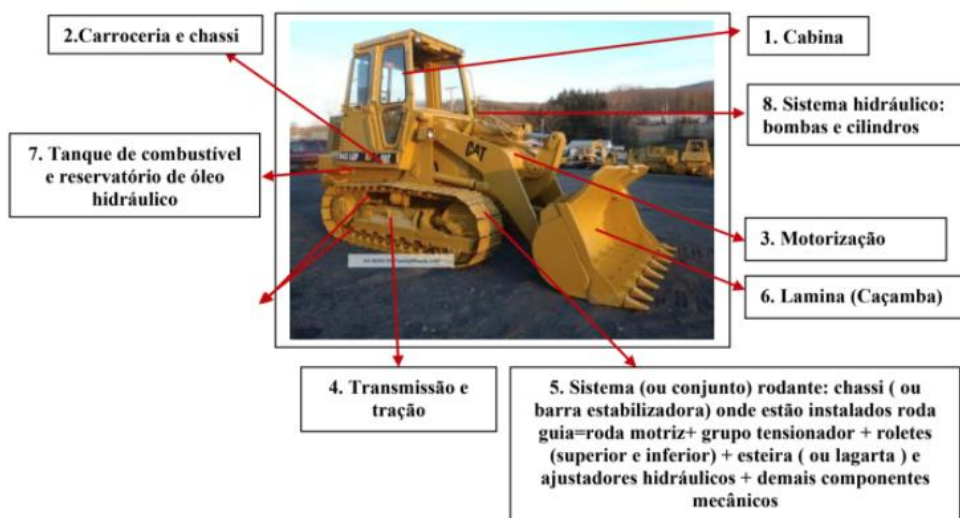


Figura 8 – Máquina autopropulsada do tipo bulldozer.